

分布 黑龙江、新疆、河南、湖北；日本。

净兜夜蛾 *Cosmia trapezinula* (Filipjev) (图版XXXVI-30)

*Calymnia trapezinula* Filipjev, 1927, Ann. Mus. zool. Acad. Sci. URSS. pl. 16, fig. 38.  
(Sutshan)

*Calymnia eugeniae* Kardakoff, 1928, Ent. Mitt. 17: 419.

*Calymnia trapezinula*: Draudt, 1934, in Seitz, Macrolep. World 3 Suppl. p. 189.

*Cosmia trapezinula*: Sugi, 1982, in Inoue, Moths Jap. 1: 773.

翅展 25 mm。头部与胸部淡褐色杂有暗褐色，足跗节黑褐色，各节间有淡褐黄色斑；前翅淡褐色，基线黑色，波浪形，自前缘脉外斜至亚中褶，内线黑色，内侧衬淡黄色，微波浪形，自前缘脉强外斜至后缘近中部，环纹不明显，有淡黄边，中央带有暗褐色，中线黑色模糊，较粗，自前缘脉外斜至肾纹，其后自中室下角微曲内斜至翅后缘近中部，其后端微外斜，外线黑色不清晰，自前缘脉外斜至 7 脉，折角内斜并呈锯齿形，在亚中褶处微内弯，线外侧衬以淡黄色，亚端线淡黄色，不清晰，内侧衬以暗褐色，在 6—7 脉及 2—5 脉间稍外弯，前端内侧有一黑褐色砧形斑，翅外缘有一列黑点，缘毛褐色，中有一黑褐线；后翅褐色，端区色较暗，缘毛淡黄色；腹部褐色。

分布 黑龙江；俄罗斯。

亮兜夜蛾 *Cosmia trapezina* (Linnaeus) (图版XXXVI-31)

*Phalaena Noctua trapezina* Linnaeus, 1758, Syst. Nat. (Edn 10): 510. (欧洲)

*Cosmia trapezina*: Lempke, 1942, Tijds. ent. 85: 82. ——Lempke, 1965, ibid. 108: 261. ——Kononenko, 1984, Fn. Ecol. p. 64.

翅展 38 mm。头、胸及前翅浅黄褐色，前翅中区与端区带红褐色，基线不显，内

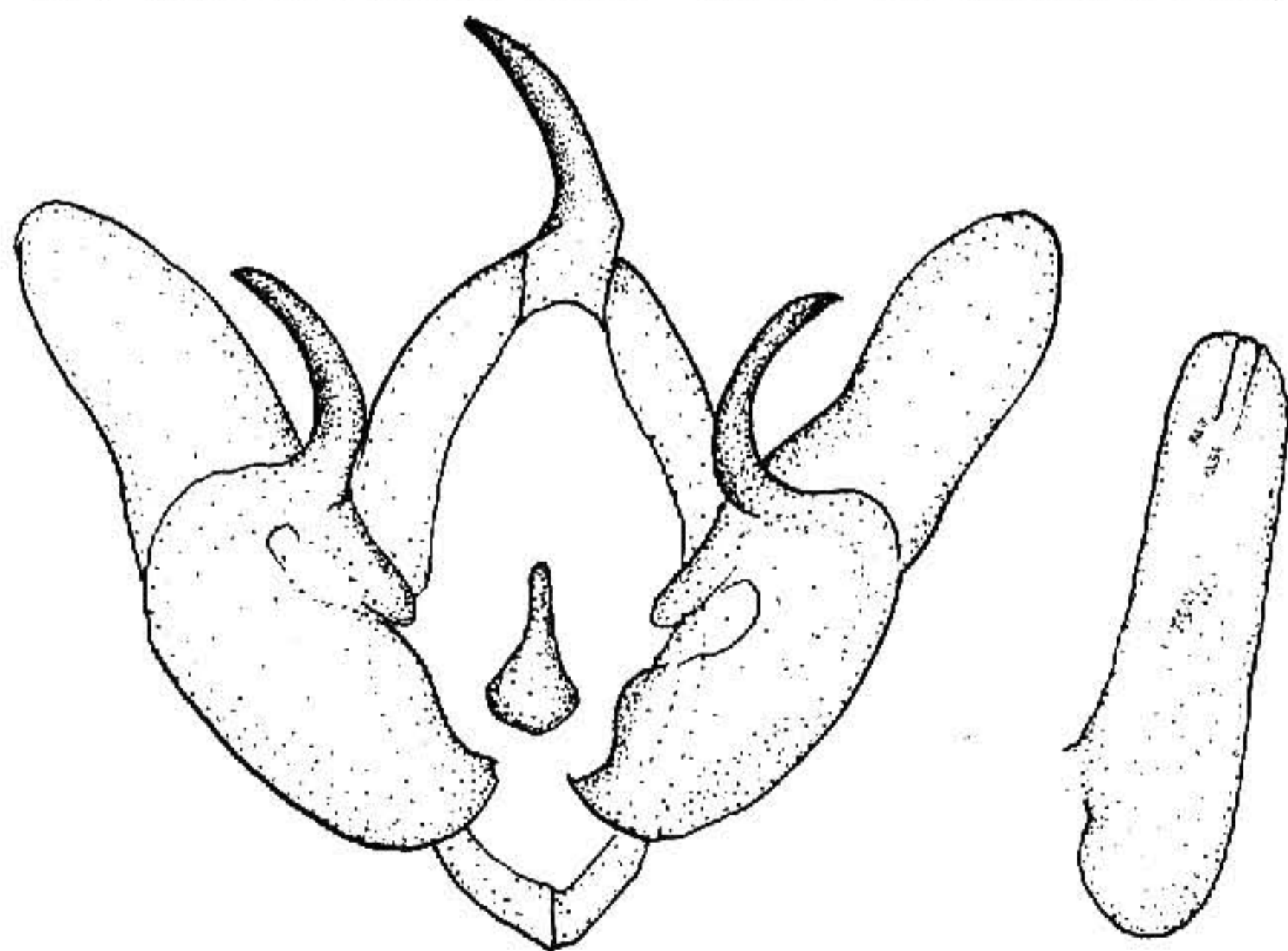


图 546 亮兜夜蛾 *Cosmia trapezina* (Linnaeus) ♂ 外生殖器